



犬の1年は人に換算すると、約4年です。  
病気の早期発見・早期治療のためにも当院では、  
年に2回の健康診断をおすすめしています。

小型・中型

犬	人間	犬	人間
6ヶ月	9才	6年	40才
1年	16才	10年	56才
2年	23才	14年	72才
4年	32才	18年	88才

大型

犬	人間	犬	人間
1年	12才	8年	60才
2年	19才	10年	76才
4年	33才	12年	86才
6年	48才	14年	98才

2頭に1頭は受けている!?

2024年に当院で予防薬まとめ買いと  
春の健康診断を受けたワンちゃんは  
※予防薬まとめ買い=8カ月パックまたは12カ月パック

50%  
(期間:3月~5月)



お得に健康診断が受けられるのは春と秋の年2回!  
この機会に是非受診ください。

★春 3月~5月

秋 10月~12月

ご予約お待ちしております

ダクダリ動物病院  
京都医療センター  
TEL 075-382-1144  
〒615-8234 京都市西京区御陵塚ノ越町20-9

診察は、  
WEB予約がおすすめです!

診療時間  
月曜日~日曜日 9時30分~18時  
(受付時間:17時30分まで)  
夜間診療:18時~21時 / 深夜診療:21時~9時  
※夜間診療・深夜診療をご希望の方はまずはお電話ください。  
留守番電話に代わりますので、ガイダンスに従ってメッセージを  
録音してください。詳しくはHPをご覧ください。  
※ご予約時間に15分以上遅れられた場合はキャンセルとなります。

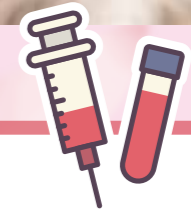
四条からすま  
動物病院  
TEL 075-252-3366  
〒604-8116 中京区高倉通六角下る和久屋町350-1

診療時間  
午前 9時30分~13時  
(受付時間:12時30分まで)  
午後 15時~17時30分  
(受付時間:17時まで)  
※ご予約時間に15分以上遅れられた場合はキャンセルとなります。

診察は、  
WEB予約がおすすめです!



まとめてお得  
フィラリア・ノミ・マダニ  
予防薬



調べて安心  
フィラリア検査と一緒にオススメ  
春の健康診断

キャンペーン  
期間

2025年  
3月1日(土)~5月31日(土)

春のキヤンペーンが  
始まります



春の **フィラリア・ノミ・マダニ**  
**予防薬まとめ買い**  
**キャンペーン**

キャンペーン期間  
 2025 **3/1** ▶ **5/31**

**パックを選ぶ**

予防期間が2つのパックから選べて、  
 それぞれお得な**特典付!!**



おすすめ!!

通年  
 予防 **12**ヶ月  
 パック

**特典** 実質 **2**か月分 **無料**  
 12ヶ月分を10ヶ月分の価格で購入可

**特典** **フィラリア検査料無料**  
 フィラリア検査費(¥2,310)が不要

予防 **8**ヶ月  
 パック

**特典** 実質 **1**か月分 **無料**  
 8ヶ月分を7ヶ月分の価格で購入可

春の健康診断も一緒に受けると  
**フィラリア検査料が無料!!**

**お薬を選ぶ**

オールインワンタイプが  
**おすすめ!!**



**ネクスガード**  
**スペクトラ®**



**クレデリオ®**  
**プラス錠**

スポットタイプとチュアブルタイプを  
 組み合わせて予防します



**モキシハート®** **フィプロスポット®**  
**チュアブル** **プラスドッグ**

予防	特徴	牛肉風味の チュアブルタイプ	牛肉フレーバー錠 ※豚由来
ノミ		○	○
マダニ		○	○
フィラリア		○	○
お腹の虫		○	○

5kgの子の場合の参考価格

単品購入価格	¥3,190 <small>税別</small> /1か月あたり	¥2,860 <small>税別</small> /1か月あたり
<b>12ヶ月パック価格</b>	¥2,658 <small>税別</small> /1か月あたり	¥2,383 <small>税別</small> /1か月あたり
価格差	年間で <b>¥6,380</b> もお得!!	年間で <b>¥5,720</b> もお得!!

価格一覧はQRコードを  
 読み込んでご覧ください。



右ページへ

フィラリア検査(採血)は必ず行います。  
 その際に、**一緒に健康チェックもませんか?**



春の **健康診断** も  
**いっしょにどうぞ!**



フィラリア検査と同時に検査を行うことで  
 1度の採血で済み、ワンちゃんに負担が少ないのでおすすめです。

キャンペーンにつき  
 通常価格から

**10% OFF**

春の健康診断キャンペーン

**ヤング**  
 コース

おすすめ  
 年齢 **5**歳まで

定価 13,860円  
**10% OFF** **¥12,474** 税込

**アダルト**  
**シニア** コース

おすすめ  
 年齢 **6**歳以上

定価 19,932円  
**10% OFF** **¥17,939** 税込

血液検査内容

**一般血液検査**

内臓の状態や貧血、炎症、  
 感染の可能性などを調べる検査です。

**FT4**

ホルモン(甲状腺)検査です。この  
 ホルモンの値が低下すると、様々な病気にかかりやすくなる為、注意が必要です。

**SDMA**

腎臓病の初期段階の判定に有効です。  
 腎臓病は早期発見が重要な為、是非調べて  
 おきたい項目です。

**NT-proBNP(心臓バイオマーカー)**

心臓に負担がかかった場合に放出され  
 るホルモン値を測定します。心臓病の発見に  
 役立つ項目です。

その他に、オプション検査もご用意しております。詳しくはスタッフまでお尋ねください。



検査結果は後日郵送または  
 次回ご来院時にお伝えします。

検査結果は冊子でお渡しいたしますので、  
 次回健診時との比較の為に、大切に保管してください。

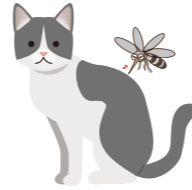
キャンペーン期間  
 2025 **3/1** ▶ **5/31**

# 家の中で蚊に刺されたこと、ありますか？

家の中で1度も蚊に刺されたことがない、という方は少ないのではないのでしょうか？  
そんな蚊を介して感染する寄生虫「フィラリア」が起こす病気をフィラリア症といいます。  
このフィラリア、犬だけでなく猫の体にも侵入し、命にかかわることがあります。



猫の場合は、感染を確認する決定的な検査がなく、  
症状が出ずに突然死が起こる場合があります。



## 室内飼育でも予防は大切

フィラリア症を防ぐには、体内に入ったフィラリアを成虫になる前に  
駆虫する必要があります。  
蚊を家に全く入れないようにするのも、刺されないようにするのも  
難しい為、毎月忘れずお薬で予防しましょう。

予防薬購入と一緒に健康チェックを受けることもお勧めしています。  
お得に健康診断が受けられるのは春と秋の年2回です。  
この機会に是非受診ください。



春 3月~5月

秋 10月~12月

ご予約お待ちしております

ダクダリ動物病院  
京都医療センター



TEL 075-382-1144  
〒615-8234 京都市西京区御陵塚ノ越町20-9



診察は、  
WEB予約がおすすめです！

診療時間  
月曜日~日曜日 9時30分~18時  
(受付時間:17時30分まで)

夜間診療:18時~21時 / 深夜診療:21時~9時

※夜間診療・深夜診療をご希望の方はまずはお電話ください。  
留守番電話に代わりますので、ガイダンスに従ってメッセージを  
録音してください。詳しくはHPをご覧ください。

※ご予約時間に15分以上遅れられた場合はキャンセルとなります。

四条からすま  
動物病院



TEL 075-252-3366  
〒604-8116 中京区高倉通六角下る和久屋町350-1

診療時間  
月曜日~日曜日  
午前 9時30分~13時  
午後 15時~17時30分  
(受付時間:17時まで)

※ご予約時間に15分以上遅れられた場合はキャンセルとなります。

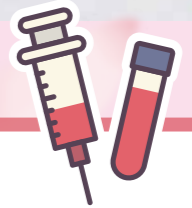


診察は、  
WEB予約がおすすめです！

春のキャンペーンが  
始まります



まとめてお得  
フィラリア・ノミ・マダニ  
予防薬



調べて安心  
春の  
健康診断

キャンペーン  
期間

2025年  
3月1日(土)~5月31日(土)

春の

フィラリア・ノミ・マダニ

# 予防薬まとめ買い キャンペーン

キャンペーン期間

2025 **3/1** ▶ **5/31**

## おまとめパックは2種類

おすすめ!!

**12**ヶ月  
パック  
通年予防

実質 **2**か月分 **無料**

12ヶ月分を10ヶ月分の価格で  
購入していただけます

**8**ヶ月  
パック  
予防

実質 **1**か月分 **無料**

8ヶ月分を7ヶ月分の価格で  
購入していただけます

予防薬【レボリューションプラス】  
4kgの猫の場合の参考価格

単品購入  
¥2,310税別 / 1か月あたり

12ヶ月パック購入  
¥1,925税別 / 1か月あたり

年間で**¥4,620**もお得!!



価格表 >



体重ごとのまとめ買い価格および対象のお薬は  
こちらのQRコードを読み取ってご確認ください。

この機会にまとめてお得に購入しよう!

## おすすめ予防薬

1度に予防できる  
オールインワンタイプが  
**おすすめ!!**



今年から取り扱いスタート

**レボリューション®プラス**

フィラリア ノミ マダニ お腹の虫

実物大



4kgの猫ちゃんで  
滴下量 0.5ml

滴下  
タイプ

おすすめ **1** 液量が少なく、滴下しやすい

4kgの猫ちゃんでも0.5mlなので、  
液だれも少なく滴下しやすいのが特徴。

おすすめ **2** ノミ・マダニ・フィラリア、お腹の虫にも!

おすすめ **3** 大きい猫ちゃんもOK。10kg未満までの子に対応。

※少ない!! 昨年当院が取り扱っていたオールインワン予防薬と比較して。

※その他のまとめ買い対象のお薬については、上記のQRコードを読み取ってご確認ください。

春の

# 健康診断も

## いっしょにどうぞ!

予防と同時に健康チェックもませんか?



キャンペーンにつき  
通常価格から

**10% OFF**

## 春の健康診断キャンペーン



ヤング  
でも、

【心臓バイオマーカー】の項目を  
調べたことがない子にオススメ!

**ヤング**  
コース

**アダルト  
シニア**  
コース

定価 13,860円

キャンペーン価格  
**10% OFF** **¥12,474** 税込

定価 19,932円

キャンペーン価格  
**10% OFF** **¥17,939** 税込

### 血液検査内容

#### 一般血液検査

内臓の状態や貧血、炎症、  
感染の可能性などを調べる検査です。



#### T4

ホルモン(甲状腺)検査です。  
猫では、このホルモンに異常が出やすい  
ため、調べておくと安心です。



#### SDMA

腎臓病の初期段階の判定に有効です。  
腎臓病は早期発見が重要な為、是非調べて  
おきたい項目です。



#### NT-proBNP (心臓バイオマーカー)

心臓に負担がかかった場合に放出され  
るホルモン値を測定します。心臓病の発見に  
役立つ項目です。



その他に、オプション検査もご用意しております。詳しくはスタッフまでお尋ねください。

検査結果は後日郵送または  
次回ご来院時にお伝えします。

検査結果は冊子でお渡しいたしますので、  
次回健診時との比較の為に、大切に保管してください。



キャンペーン期間

2025 **3/1** ▶ **5/31**